

# GI健康経営の取組み

岐阜車体工業株式会社

## 岐阜車体工業 健康経営基本方針

岐阜車体工業では、従業員の健康確保を経営の最優先課題のひとつに位置づけ、「健康経営」の取組みをすべての従業員が共有し実践することを目的として「岐阜車体工業 健康宣言」を策定しました。

## 岐阜車体工業 健康宣言

基本理念である「お客様第一 社会への貢献 人間尊重」を実現するには、従業員が健康であることが不可欠であり、健康でなければ、お客様や社会の信頼を得ることはできません。

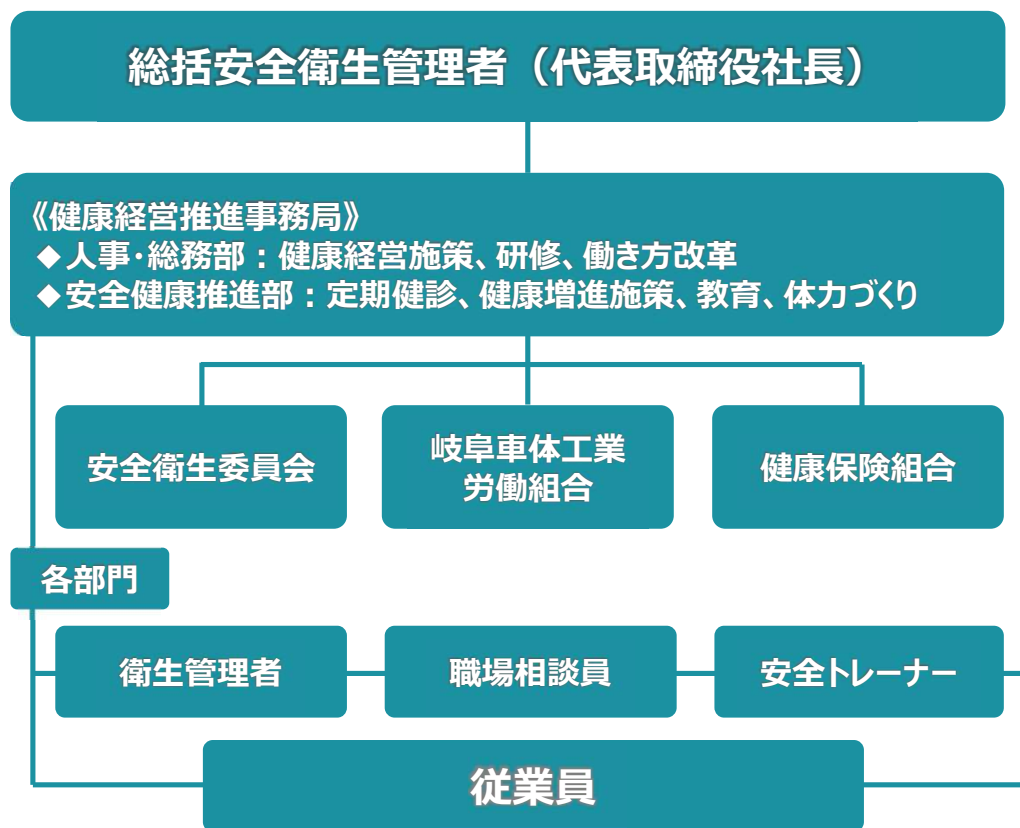
岐阜車体工業は、従業員一人ひとりが心身健康であるために、健康の維持増進、健康づくりを支援し、元気に生きいきと働くことができる会社づくりに努めていくことを宣言します。



代表取締役社長 **足立 利光**

# 岐阜車体工業 健康経営推進体制

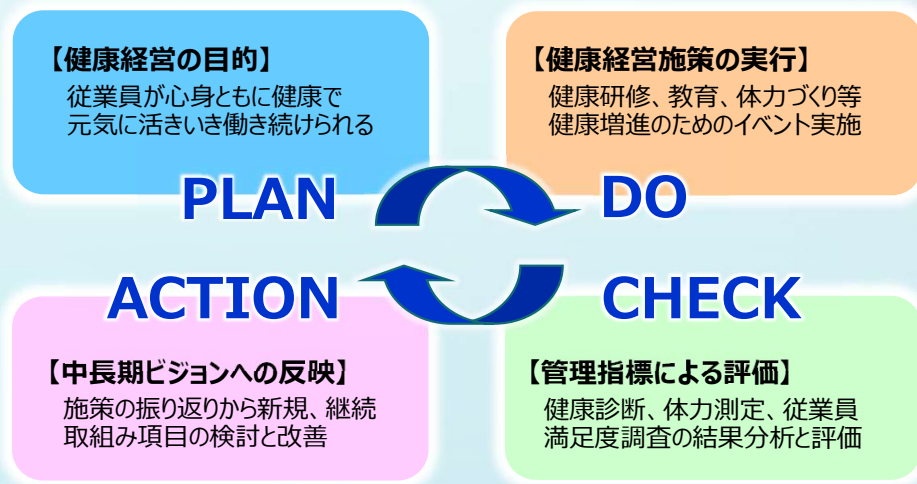
## 安全衛生組織



## 安全衛生組織の活動

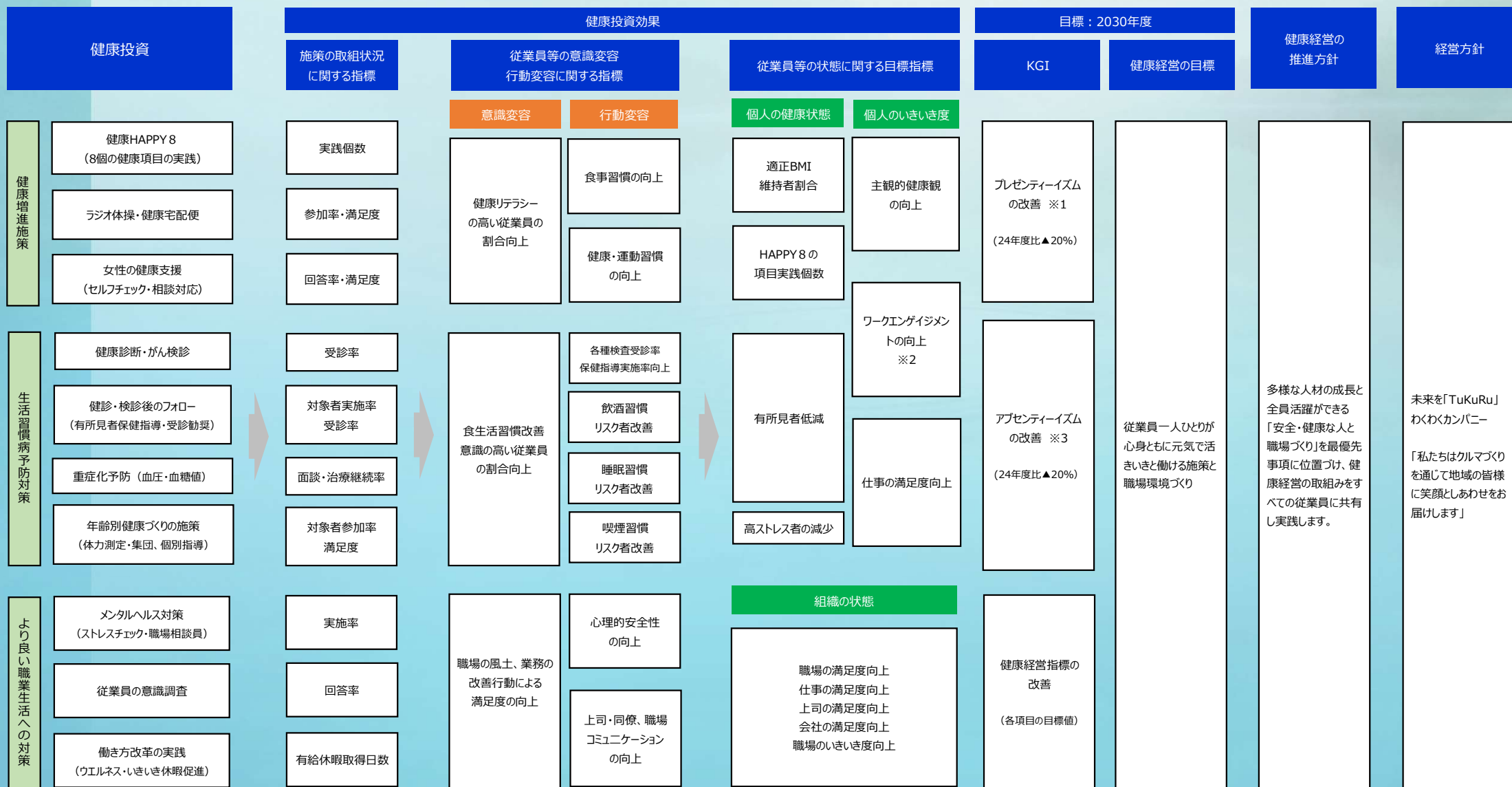
安全衛生組織では従業員の健康増進・体力づくりのために様々な健康セミナーや運動イベントを企画運営し、積極的な参加に向けた支援を行っています。

従業員の悩みや困りごとにも気軽に応じられる制度を整え、生きいき健康職場を推進しています。



# 健康経営に向けた戦略マップ

※1 プレゼンティイズム：出勤はしているものの健康上の問題によって完全な業務パフォーマンスができない状態  
 ※2 ワークエンゲイジメント：仕事へのポジティブで充実した心理状態  
 ※3 アブゼンティイズム：傷病休職欠勤の利用日数の全従業員平均



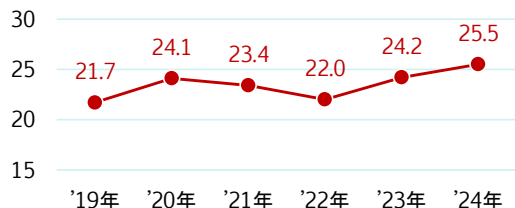
未来を「TuKuRu」  
わくわくカンパニー  
「私たちはクルマづくりを通じて地域の皆様に笑顔としあわせをお届けします」

# 当社従業員の健康における課題認識

## 1. 健康診断の結果

岐阜車体診療所では従業員の健康診断結果を分析し、健康課題の把握を行っています。肥満、血圧、脂質異常、糖代謝の有所見者率が'19年から増加傾向にあり、**生活習慣病リスク低減**の改善が必要です。

【肥満有所見者率】 BMI 25%以上の従業員比率(%)



新型コロナウイルス以降  
■ 外出、運動習慣の低下

課題①  
生活習慣病の予防

## 2. 体力測定の結果

少子高齢化にともない当社においても70歳まで働ける環境・体力づくりが急務です。**加齢にともなう体力・筋力、運動能力の低下**を軽減するため40歳以上を対象に体力測定を実施し、個人単位でのフォローが必要です。

【測定結果】 5段階評価まとめ（高いほど良い）

項目	年齢	40代	50代	60代
握力		3.8	3.9	3.6
上体おこし		3.4	3.2	3.1
体前屈		3.2	2.9	2.6
反応時間		2.9	2.3	1.6
片足立ち		3.2	3.2	3

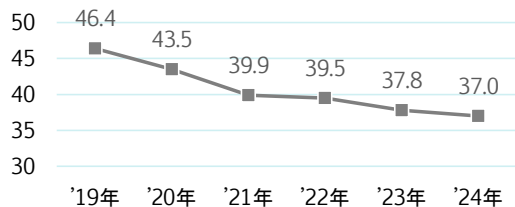
年齢を重ねるとともに運動能力が低下  
■ 身体の柔らかさ ■ 反応の素早さ

課題②  
従業員の体力づくり支援

## 3. 従業員の喫煙率

当社の喫煙率は業界水準と比べて非常に高く、'20年度より禁煙プロジェクトを発足し活動をスタート。**受動喫煙による健康被害を考慮**し、敷地内全面禁煙に向けた対策が必要です。

【喫煙率】 従業員喫煙者比率(%)



'21年からの低減率が足踏み  
■ 禁煙希望者への支援

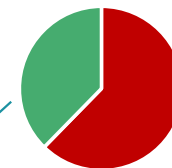
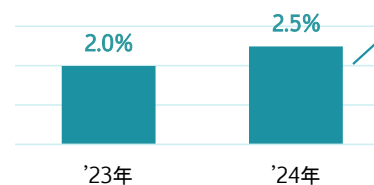
課題③  
喫煙率低減の取組み

## 4. 傷病休職者の状況

傷病休職者のうち**メンタル不調による休職者**が過半数を超えており職場の困りごとや悩みを早期に吸い上げて改善に繋げる施策が必要です。

【傷病休職者発生率】

1ヶ月以上の休職者比率(%)



メンタル不調休職者  
■ 62%の割合

課題④  
メンタル不調発生率の低減

# 課題に対する取組み

## 課題① 生活習慣病の予防

### 《脂質・塩分・糖分量・野菜摂取量の見える化による食事習慣の改善》

食事改善のきっかけになるよう、食品に含まれる油・塩分量や飲料に含まれる糖質の含有量を見える化、また1日に必要な野菜摂取量350gの目安を食堂などに展示。

【油分・塩分の見える化】



【糖分の見える化】



【必要な野菜摂取量/日】



### 《特定保健指導実施による健康意識の向上》

健康診断の結果から生活習慣病のリスクが高い従業員に対して、食堂業者と連携し特定保健指導を実施。フードモデルを活用した食生活の見直しに加え、運動習慣の目標を設定し、健康意識を高めていこうフォローを実施。

【管理栄養士による特定保健指導】



【フードモデル】



## 課題② 健康教育と体力づくり

### 《従業員年齢別健康教育》

70歳まで元気に働ける身体を作るための健康教育プログラム 25 : 25年度~追加

年齢	テーマ	体力測定	禁煙	バジチェック	教育形態		担当
18歳	新入社員健康教育	○	○		集団	健康教育	保健師
25歳	糖質・カフェイン・アルコール	○	○		個別	保健指導	
30歳	体重変化・野菜摂取量	○	○	○	↑		
35歳	野菜摂取量	○	○	○	↑		
40歳	人生100年時代と健康管理#1	○	○		集団	健康教育	産業医
45歳	自身の体力年齢を知る	○			↑	体力測定のみ	安健部
50歳		○			↑		安健部
55歳	人生100年時代と健康管理#2	○	○		↑	健康教育	産業医
59歳	継続雇用前の身体づくり	○	○		個別	継続雇用面談	産業医

40・55歳を対象に健康管理教育  
産業医「健康講話」とフィットネス体感



59歳継続雇用前、健康トレーナーから  
身体づくり、パーソナルストレッチ指導



# 課題に対する取り組み

## 課題③ 喫煙率低減の取り組み

### 《敷地内全面禁煙に向けたロードマップ》

目標	2023年度		2024年度		2025年度	
	前期 (2023/4/1～2023/9/30)	後期 (2023/10/1～2023/9/31)	前期 (2024/4/1～2024/9/30)	後期 (2024/10/1～2024/9/31)	前期 (2025/4/1～2025/9/30)	後期 (2025/10/1～2025/9/31)
喫煙率	喫煙率：3.4% (敷地内喫煙率：3.1%) リーダー以上、5級職掌未満：敷地内禁煙	喫煙率：3.4% (敷地内喫煙率：3.1%) リーダー以上、5級職掌未満：敷地内禁煙	喫煙率：3.1% (敷地内喫煙率：2.8%) 全正社員、副社長、総務社員、施設社員：敷地内禁煙	喫煙率：3.1% (敷地内喫煙率：2.8%) 全正社員、副社長、総務社員、施設社員：敷地内禁煙	喫煙率：2.8% (敷地内喫煙率：0%)	喫煙率：2.8% (敷地内喫煙率：0%)
喫煙時間	推奨 喫煙可能時間 毎月2日以内(喫煙可能時間)※ 喫煙可能時間(喫煙可能時間)	推奨 喫煙可能時間 毎月2日以内(喫煙可能時間)※ 喫煙可能時間(喫煙可能時間)	厳守 喫煙可能時間 毎月2・1・2・2日 喫煙可能時間(喫煙可能時間)	厳守 喫煙可能時間 毎月2・1・2・2日 喫煙可能時間(喫煙可能時間)	敷地内全面禁煙 喫煙所撤去  敷地内＝会社構内、駐車場、かどあ 駐みなどに喫煙を目的として近隣店舗を利用することは おやめください	
管理ツール	喫煙可能時間 毎月2日以内(喫煙可能時間)※ 喫煙可能時間(喫煙可能時間)	喫煙可能時間 毎月2日以内(喫煙可能時間)※ 喫煙可能時間(喫煙可能時間)	喫煙可能時間 毎月2・1・2・2日 喫煙可能時間(喫煙可能時間)	喫煙可能時間 毎月2・1・2・2日 喫煙可能時間(喫煙可能時間)		

‘20年度 禁煙プロジェクト発足と同時に敷地内全面禁煙に向けたロードマップを策定し段階的に喫煙可能時間を減らしていく一方、禁煙外来の補助等、喫煙者への積極的支援を行い、‘25年度4月より敷地内全面禁煙を施行しました。

## 課題④ メンタル不調発生率の低減

### 《職場相談員制度運用》 気軽に声かけができる職場相談員制度を設定

ポスター掲示、名刺配布、立哨活動による従業員への周知  
24年度1月～ 女性相談員を3名追加 (相談員8名)



# 健康経営の認定取得



## 健康経営優良法人認定取得

当社は2024年度の健康経営の取り組みが評価され、「2025 健康経営優良法人」に認定されました。今後も従業員が笑顔で生きいきと働き続けられる会社を目指し、健康経営に取り組んでいきます。



## 子育てサポート企業「プラチナくるみん」 25年7月 認定取得

くるみんとは、「子育てサポート企業」として、厚生労働大臣の認定を受けた証です。当社では2015年のくるみん取得以降、男性従業員の育児休業推進や女性従業員の両立支援に取り組んでいます。

# 健康経営指標 (1)

## 《従業員の健康保持・増進に関する指標》

項目	実績		目標	
	23年度	24年度	25年度	30年度
定期健康診断受診率 (%)	100	100	100	100
定期健康診断後の精密検査受診率 (%)	84.6	84.0	90	95
生活習慣病低リスク者率 (%)	44.7	42.7	45	50
適正体重者率[BMI25以下] (%)	75.8	74.5	76	80
喫煙率 (%)	37.8	36.9	34	28
運動習慣率[30分以上、1/週] (%)	44.2	44.0	45	48
朝食摂取率[毎日食べる] (%)	82.0	80.5	83	85
高血圧治療継続率 (%)	95.2	83.2	90	95
血糖値治療継続率 (%)	92.7	86.8	90	95
特定保健指導の実施率 (%)	57.7	実施中	80	85
月間平均残業時間 (H/人)	29.9	28.6	30	25
年次有給休暇取得日数 (日/人)	21.8	15.2	16	18
正社員の離職率 (%)	4.1	3.6	3.0	2.0

対象人数 23年度：1816人 24年度：1850人

## 《健康経営の個別施策に関する指標》

項目			23年度	24年度	25年度	
従業員 年齢別 健康 教育	18歳	新入社員健康教育	回数	1	1	1
			参加率	100%	100%	100%
	25歳	糖質・カフェイン・アルコール	回数	-	62	
			参加率	-	100%	
	30歳	体重変化・野菜摂取量	回数	-	35	
			参加率	-	100%	
	35歳	野菜摂取量	回数	-	43	
			参加率	-	97.7%	
	40歳	人生100年時代と健康管理1	回数	4	4	
			参加率	98.4%	100%	
	45歳	自身の体力年齢を知る	回数	-	-	実 施 中
			参加率	-	-	
	50歳		回数	-	-	
			参加率	-	-	
55歳	人生100年時代と健康管理2	回数	-	-		
		参加率	-	-		
59歳	継続雇用前の身体づくり	回数	-	-		
		参加率	-	-		
女性の健康理解度研修			回数	-	2	
			参加率	-	94.9%	
個別施策の満足度指数 (アンケートで「良い」と回答した割合)			-	88.4%		
個別施策の投資額 (単位：千円)			23年度	24年度	25年度	
女性の健康理解度研修 (生理痛体験)			-	1300	1400	
年齢別健康教育 (ベジチェック)			-	104	204	

# 健康経営指標 (2)

## 《業務パフォーマンス指標》

アブゼンティーズム	傷病による欠勤	23年度実績	24年度実績	30年度目標
測定方法	傷病休職欠勤の利用日数の全従業員平均 (日)	3.1	3.1	2.5
	対象人数 (人)	1816	1850	全従業員
	回答率 (%)	100	100	100

プレゼンティーズム	出勤はしているものの健康上の問題によって完全なパフォーマンスが出来てない状況	23年度実績	24年度実績	30年度目標
測定方法	SPQによる実績値の従業員平均 (%)	22.7	15.8	13
	測定人数 (人)	2282	1792	全従業員
	回答率 (%)	99.7	98.9	100

ワークエンゲージメント	仕事へのポジティブで充実した心理状態	23年度実績	24年度実績	30年度目標
測定方法	新職業性ストレス簡易調査票のワークエンゲージメントに関する2項目より把握 (4点満点)	—	2.5	3.0
	測定人数 (人)	—	2269	全従業員
	ストレスチェック回答率 (%)	—	95.1	100
	高ストレス率 (%)	—	12.9	10

## 《労働災害指標》 休業災害度数率

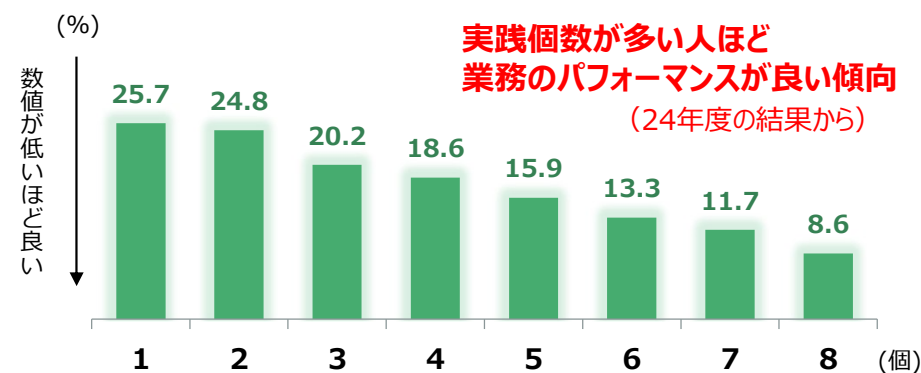
22年度	23年度	24年度	目標
0.41	0.42	0	0

## 《健康HAPPY 8 取組み指標》

※8項目の健康習慣実践度や健康診断結果に基づく健康意識を高める指標

項目	23年度 (1745人)		24年度 (1792人)		《実践個数の内訳》		
	人数	割合	人数	割合	年代	23年度	24年度
適正体重 (BMI25以下)	1364	78.2%	1364	76.1%	10代	6.2	6.5
運動 (1回/30分以上、1/週)	737	42.2%	789	44.0%	20代	5.6	5.8
間食 (夕食後、2/週以下)	1292	74.0%	1297	72.4%	30代	5.0	5.2
朝食 (毎日食べる)	1431	82.0%	1443	80.5%	40代	5.1	5.3
ストレス (少ない)	950	54.4%	1218	68.0%	50代	5.3	5.4
タバコ (吸わない)	1080	61.9%	1113	62.1%	60代	5.6	5.8
飲酒 (1合未満休肝あり)	1224	70.1%	1417	79.1%	全体	5.3	5.5
睡眠 (熟睡できている)	1151	66.0%	1173	65.5%			

## 《健康HAPPY8実践個数とプレゼンティーズムの相関関係》





## **岐阜車体工業株式会社**

<https://www.gifubody.co.jp/>

〒509-0192 岐阜県各務原市鷺沼三ツ池町6-455

TEL: 058-384-2161 (代表)

事務局: 人事・総務部 安全健康推進部